

# 6V: Anatomska građa antere prašnika i plodnika tučka

## PREPARATI:

- 1) Anatomska građa antere prašnika (liljan, *Lilium* sp.)
- 2) Anatomska građa plodnika tučka (krompir, *Solanum tuberosum*)

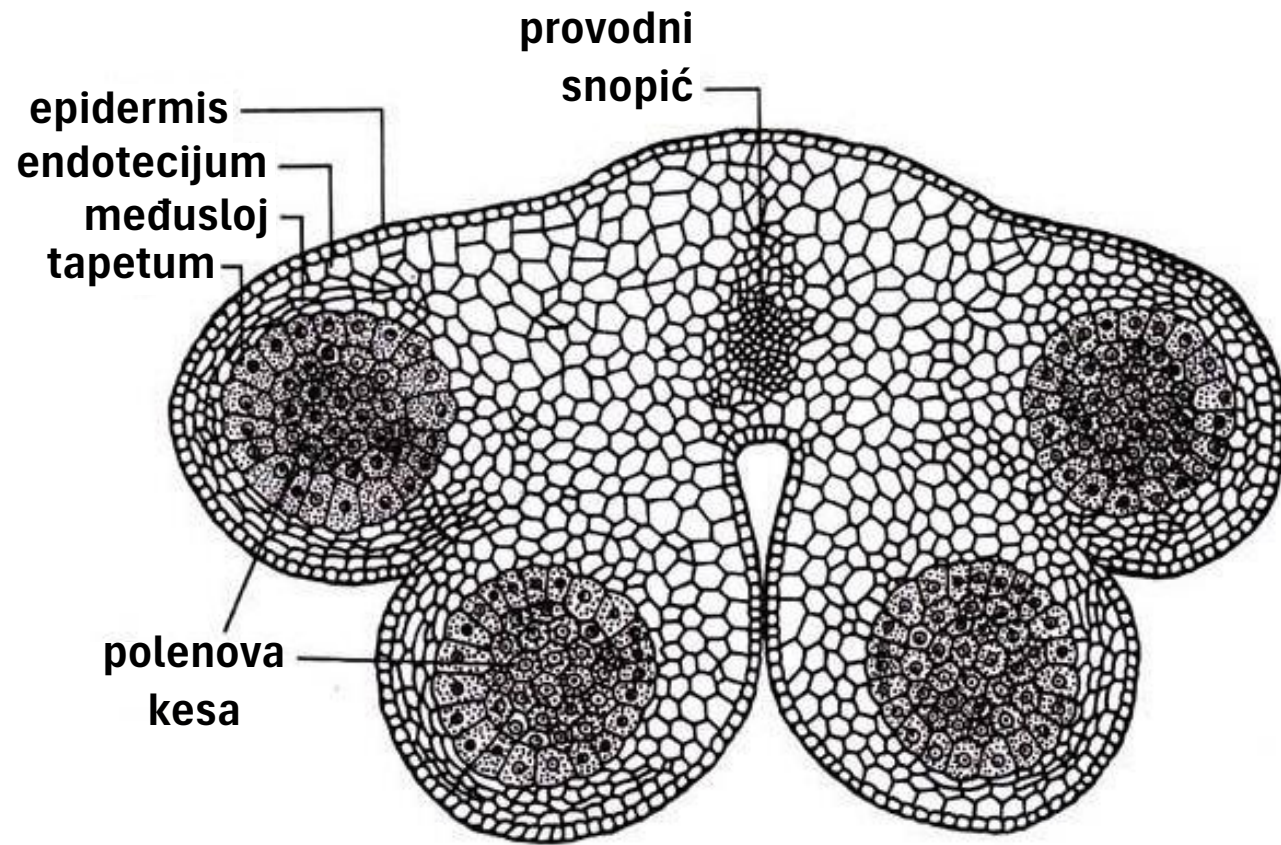
Mijat Božović

**BOTANIKA**

*materijal za laboratorijske vježbe*

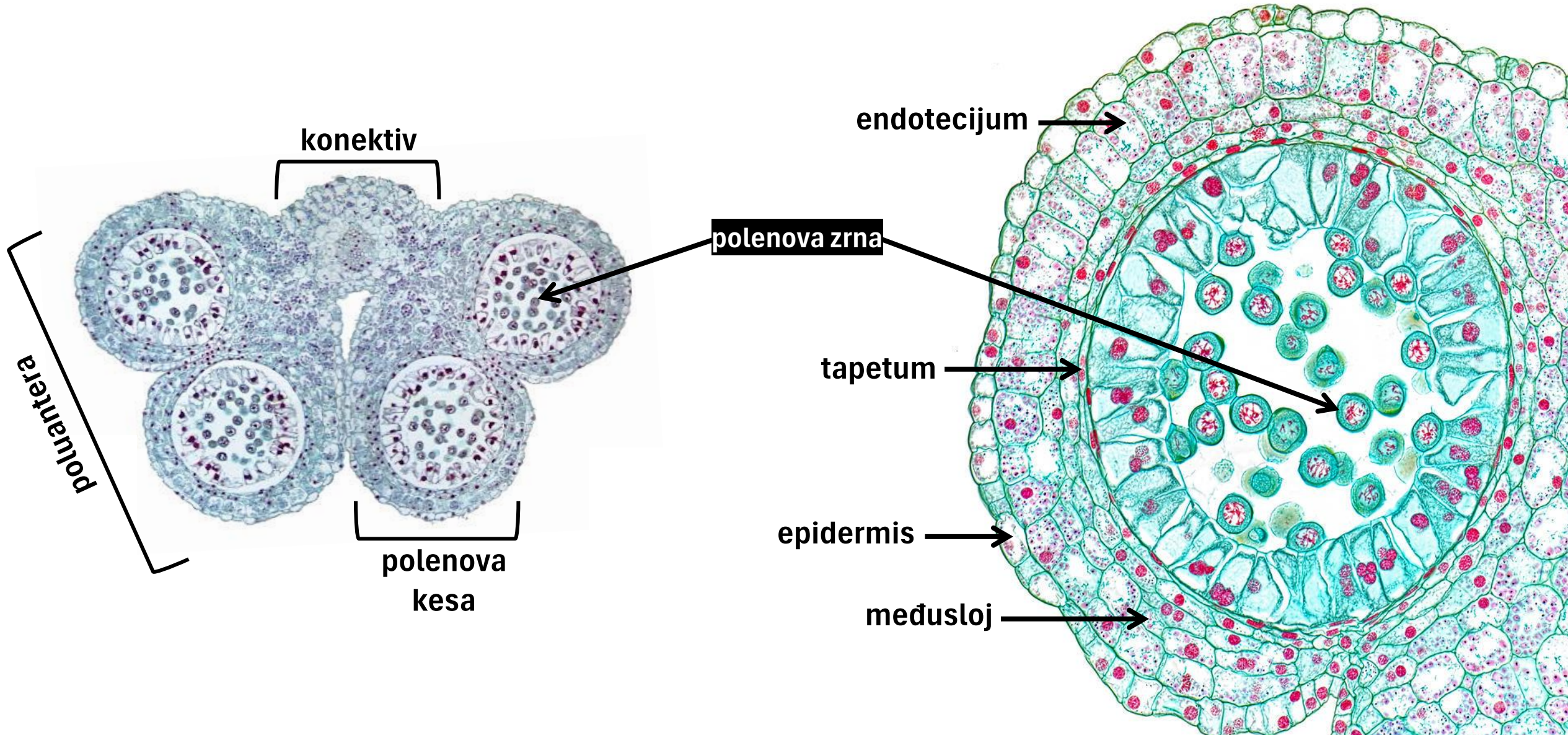


# 1) Anatomna građa antere prašnika

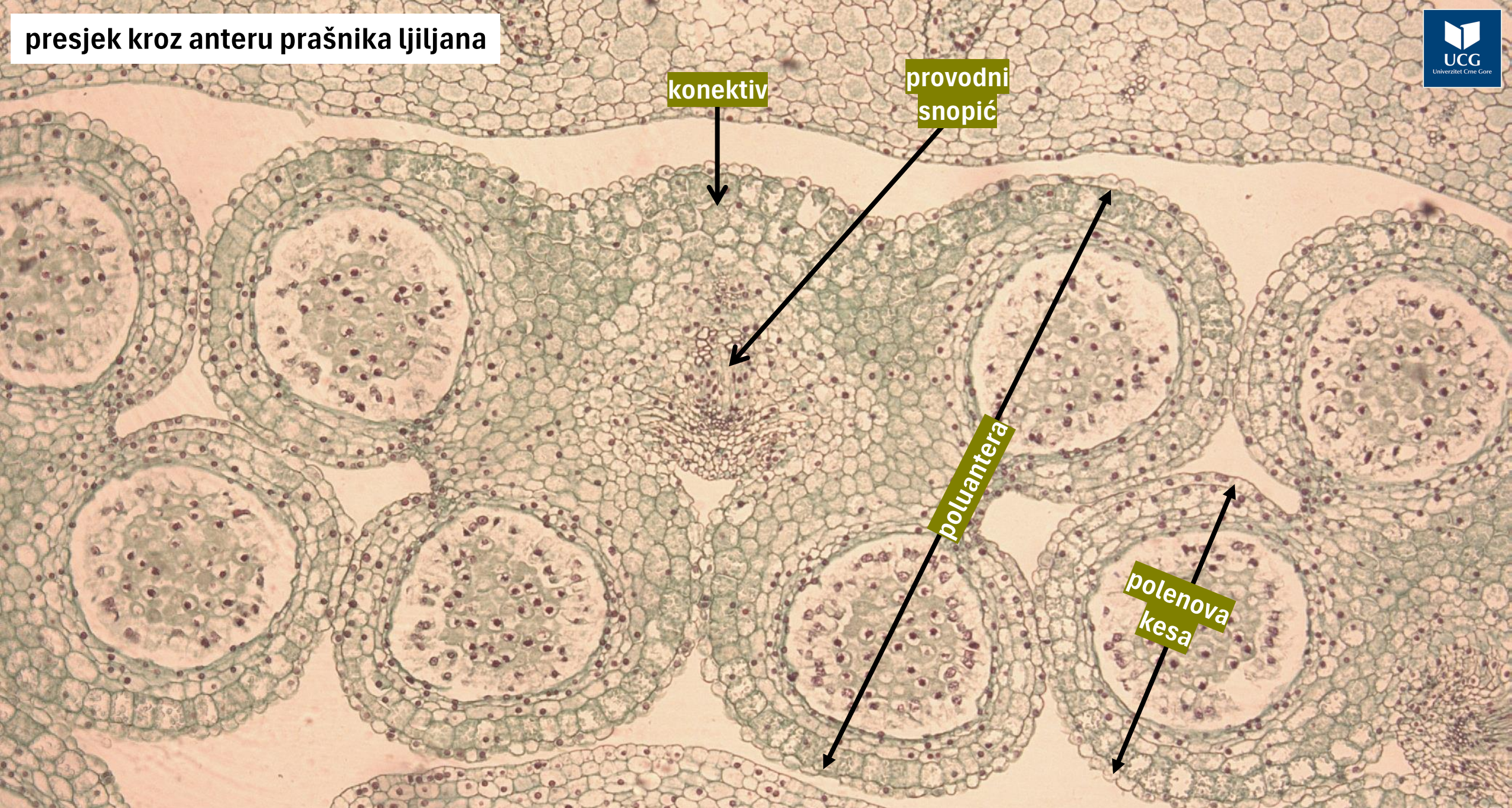


liljan  
(*Lilium* sp.)

# Djelovi antere i građa zida



presjek kroz anteru prašnika ljiljana



konektiv

provodni snopić

poluantera

polenova kesa

presjek kroz polenovu kesu prašnika ljiljana



međusloj

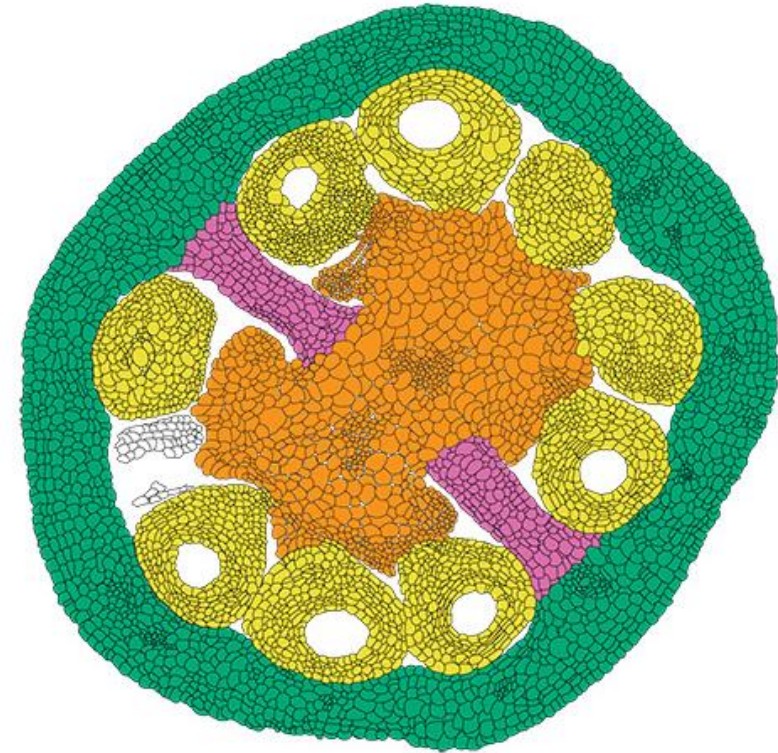
endotecijum

epidermis

polenova zrna

tapetum

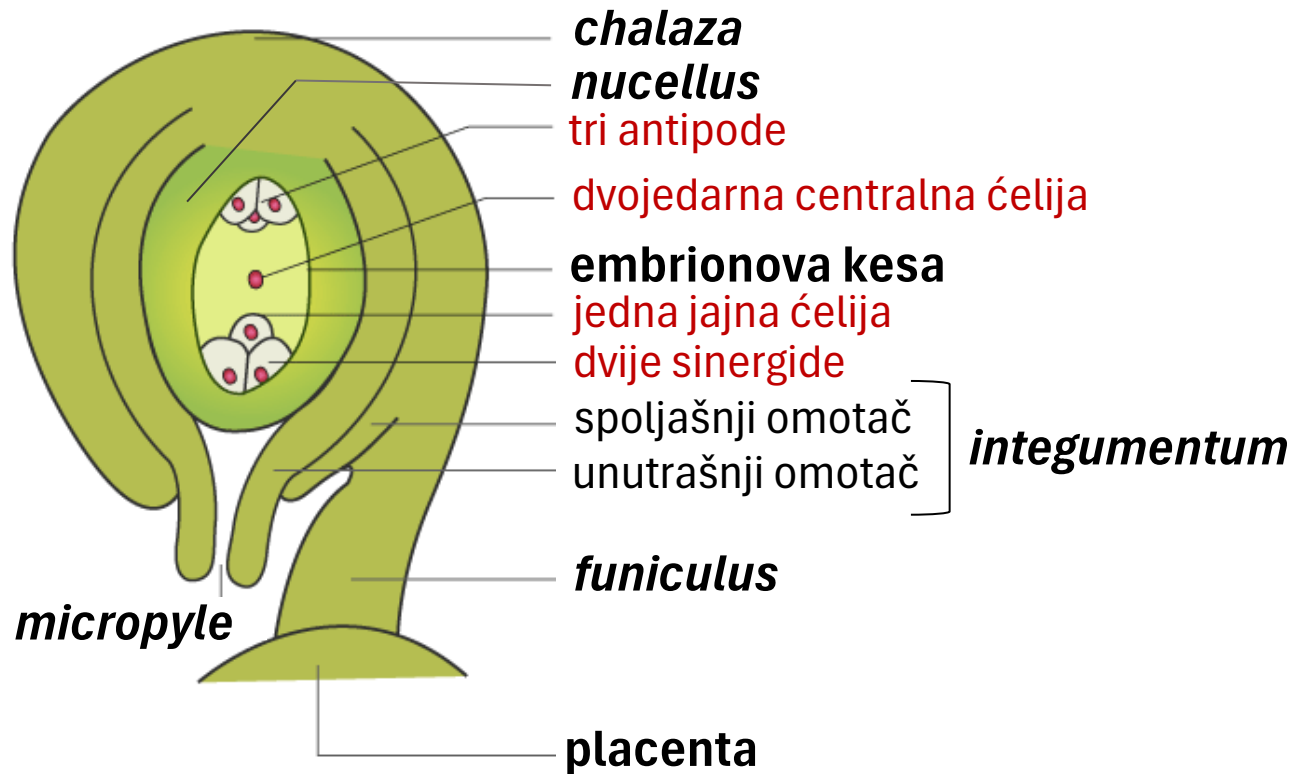
## 2) Anatomska građa plodnika tučka



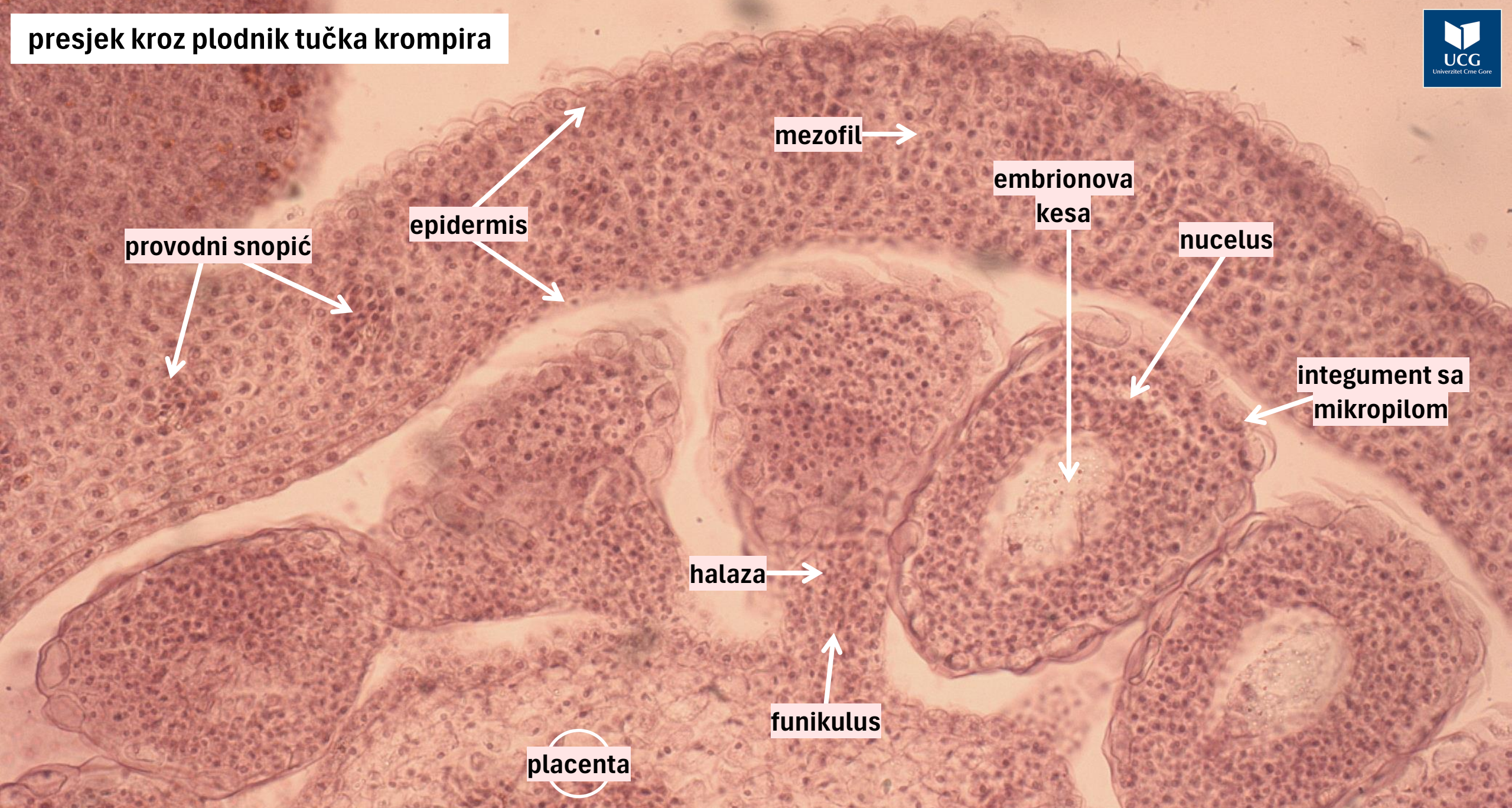
- zid plodnika
- sjemeni zameci
- septa
- placenta



# Sjemeni zametak



# presjek kroz plodnik tučka krompira



mezofil →

embrionova  
kesa

nucelus

integument sa  
mikropilom

halaza →

funikulus

placenta

provodni snopić

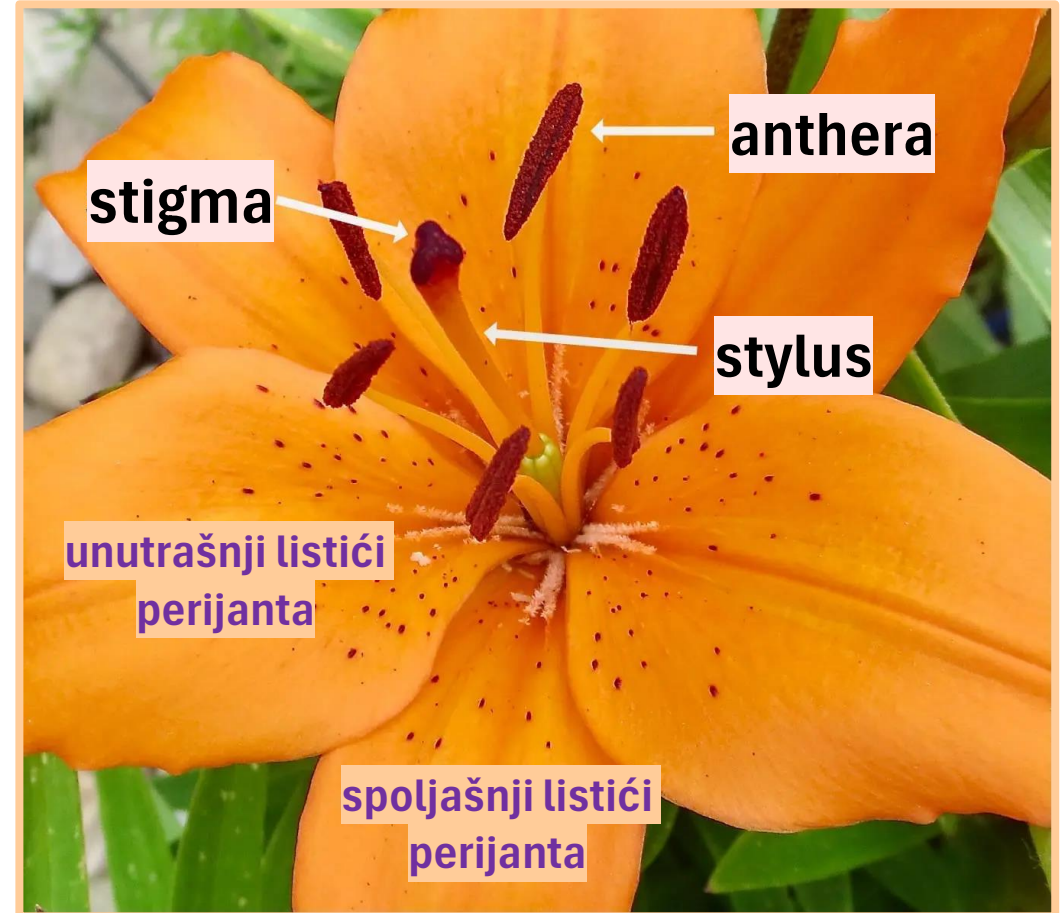
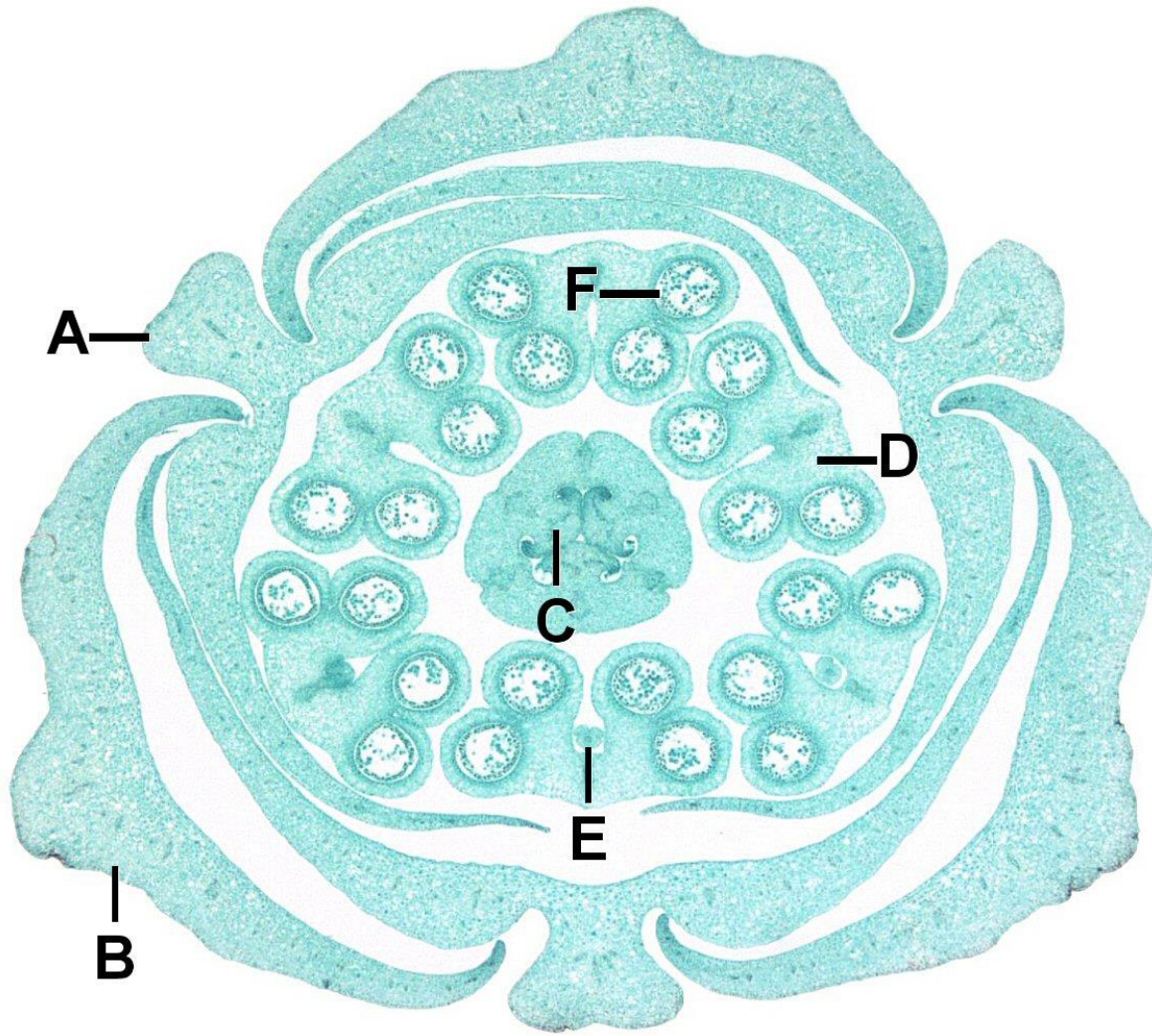
epidermis



## **DODATAK:**

- 1) Cvijet ljiljana: poprečni presjek i djelovi cvijeta**
- 2) Djelovi antere i slojevi zida**

# 1) Cvijet ljiljana: poprečni presjek i djelovi cvijeta



A: unutrašnji listići perijanta; B: spoljašnji listići perijanta; C: plodnik tučka; D: anthera prašnika; E: prašnički konac; F: polenova kesa

## 2) Djelovi antere i slojevi zida

